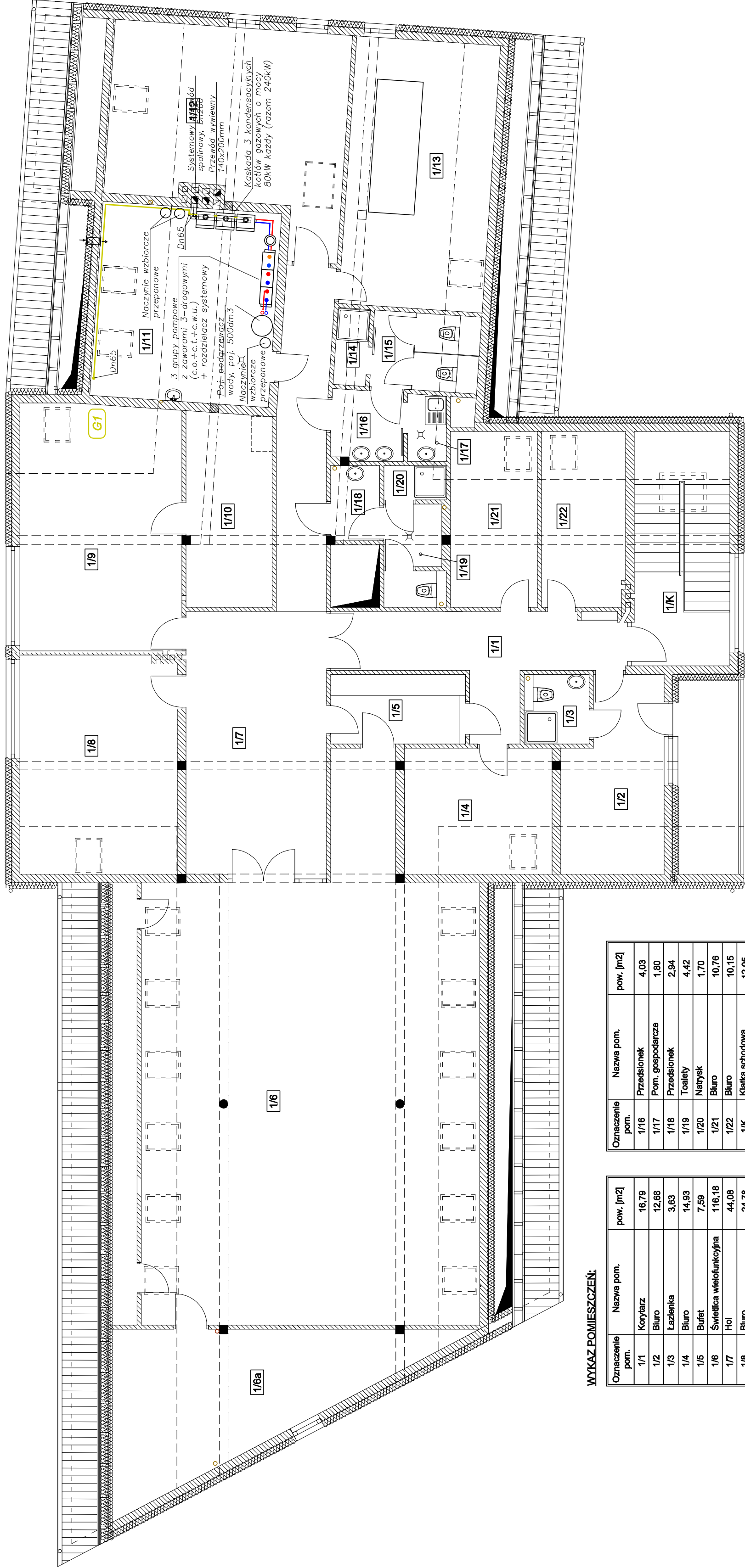


STAN PROJEKTOWANY
Instalacja gazowa - Rzut poddasza
Skala 1:100

SKALA 1:100



WYKAZ POMIESZCZEŃ:

Oznaczenie	Nazwa pom.	pow. [m2]
1/1	Korytarz	16,79
1/2	Biuro	12,68
1/3	Łazienka	3,63
1/4	Biuro	14,93
1/5	Bufet	7,59
1/6	Świetlica wielofunkcyjna	116,18
1/7	Hol	44,08
1/8	Biuro	24,78
1/9	Biuro	27,42
1/10	Magazyn	13,56
1/11	Kolonia	23,08
1/12	Magazyn	30,66
1/13	Wentylatornia	26,93
1/14	Natrysk	1,97
1/15	Toalety	4,72

Oznaczenie pom.	Nazwa pom.	pow. [m2]
1/16	Przedsiónek	4,03
1/17	Pom. gospodarcze	1,80
1/18	Przedsiónek	2,94
1/19	Toalety	4,42
1/20	Natrysk	1,70
1/21	Bluro	10,78
1/22	Bluro	10,15
1/K	Klatka schodowa	12,05
	Łącznie	405,37

Przewody – Inst. gazowa

Gaz – niskie ciśnienie

- *rura* st. cz. *b/s*

GRUDZIEN 2015

STAN PROJEKTOWANY

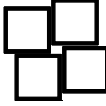
Instalacja gazowa

Rzut poddasza

PW

S-12

INST. SANITARNE



RID-kon

Wsparcie inwestycji

**Adres biura: ul. Mostowa 2/I piętro
37-700 Przemyśl, www.ridkon.pl**

ddz. nr 309, 310, 311, 312 i 858,
jedn. ewid. 180606_2.0005
36-122 Kopicie, gm. Dziadowiec

PROJEKTANT:

mgr inż. Marek Drozd

up. nr PDK/0127/POOS/07

ASYSTENT PROJ.:

mgr inż. Magdalena Twardak

Rozbudowa, przebudowa i nadbudowa istniejącego budynku z garażami, pełniącego funkcję usługową, społeczno-kulturalną, wraz ze zmianą sposobu użytkowania poddająca z przeznaczeniem na cele użytkowe

Gmina Dziadowiec
36-122 Dziadowiec 2

SKALA 1:100